

ПРОБЛЕМНЫЕ ВОПРОСЫ, СВЯЗАННЫЕ С ОПЕРАЦИЯМИ НА ВПП

Презентация начальника службы движения
Внуковского Центра ОВД
филиала МЦ АУВД
ФГУП «Госкорпорация по ОрВД»
2015 год

- ▣ Все операции на ВПП связаны с решениями определенных задач. Решение этих задач находится во взаимодействии с наземными службами аэропорта, а конечным продуктом этого является безопасное ОВД, с максимальным количеством обеспеченных «взлетов-посадок» ВС.
- ▣ Учитывая определенный риск сопутствующий летной эксплуатации воздушного транспорта, наиболее жесткой регламентации подвергается производство полетов и все виды его обеспечения, т.к. именно при подготовке, обеспечении и выполнении полетов проявляется сущность и специфика работы авиации. На аэродроме одновременно осуществляются все виды обеспечения полетов, в т.ч. и обслуживание полетов ВС под литером «А».

Аэропорты Москвы являются одним из главнейших звеньев в транспортной системе России. Доля Московского авиационного узла в количестве обслуженных пассажиров составила более 50% всего пассажирооборота страны. В условиях такой концентрации перевозок все принимаемые решения по развитию аэропортов оказывают серьезное влияние на всю транспортную систему РФ в целом. Краткие показатели деятельности аэропортов Москвы представлены в таблице

Краткие показатели деятельности аэропортов Москвы

а/п	Пассажиры (млн. пасс.)	ВПО (тыс./год)	ВПО/сутки среднее	Мах. ВПО/сутки	Мах. ВПО/час	Примечание
DME	30,76 (+ 9,2%)	263 133	721	900	59	2 паралл. независ.В ПП
SVO	31,57 (+ 7,9%)	255 488	700	813	55	2 паралл. завис. ВПП
VKO	12,73 (+ 13,9%)	165 121	453	608	47	2 пересек. ВПП

Почему именно Внуково?

- ▣ Это самый динамично развивающийся аэропорт
- ▣ Один из самых крупнейших в Центральной России
- ▣ Имеет сложную конфигурацию
- ▣ Аэродром находится в стройке более 10 лет, однако обозначается значительный прирост перевозок и пассажиров
- ▣ Внуково является аэродромом совместного базирования
- ▣ Допущен к приему почти всех типов ВС
- ▣ Имеет 6 перронов
- ▣ Обслуживает слотируемые и неслотируемые рейсы, а так же рейсы по ЦР, вне ЦР, чартерные рейсы.
- ▣ Обслуживает спец. рейсы (особо важные полеты), бизнес- авиацию, вертолеты (также литерные)

ПАССАЖИРОПОТОКИ АЭРОПОРТА ВНУКОВО В 2002- 2014ГГ

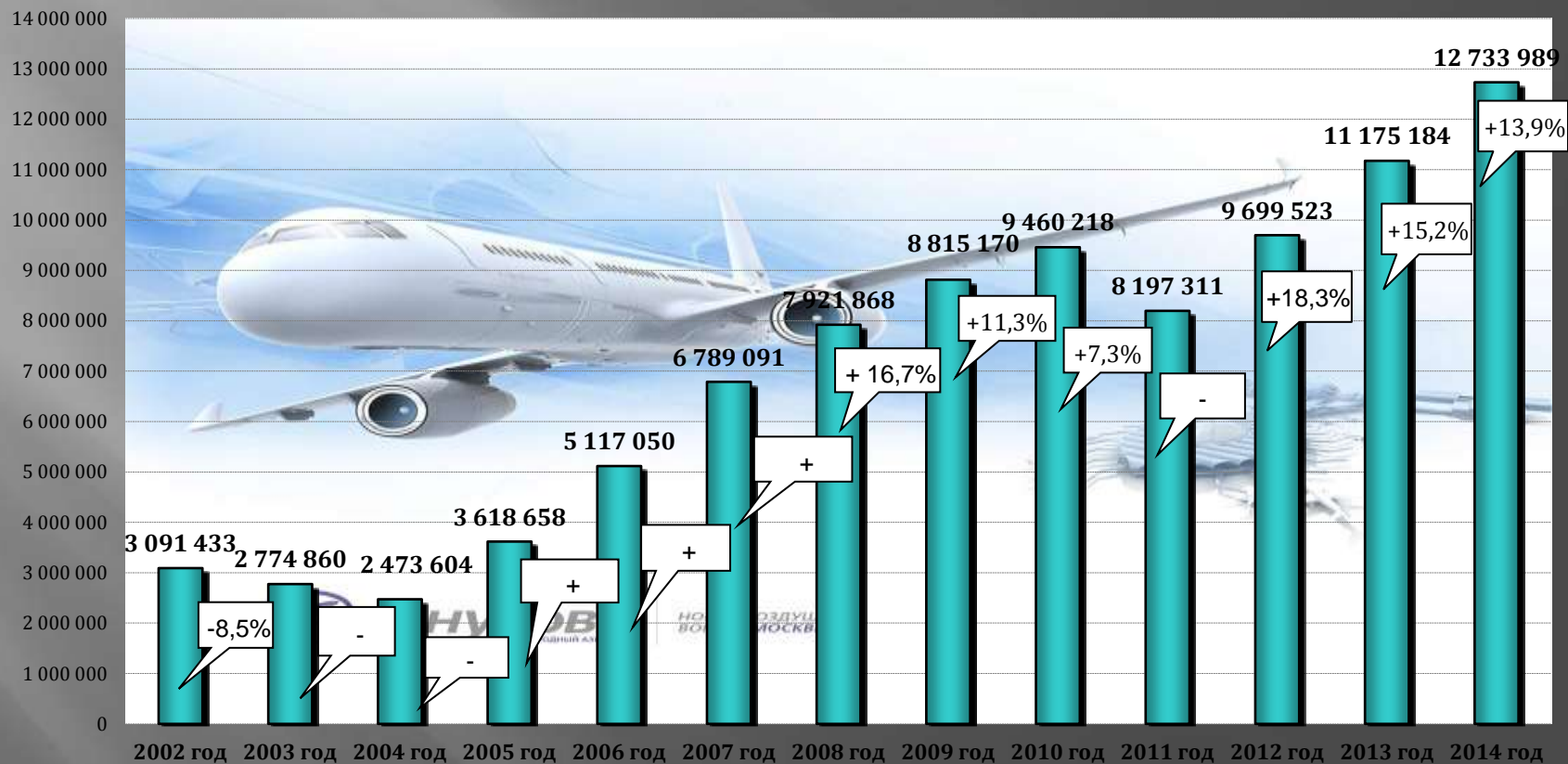


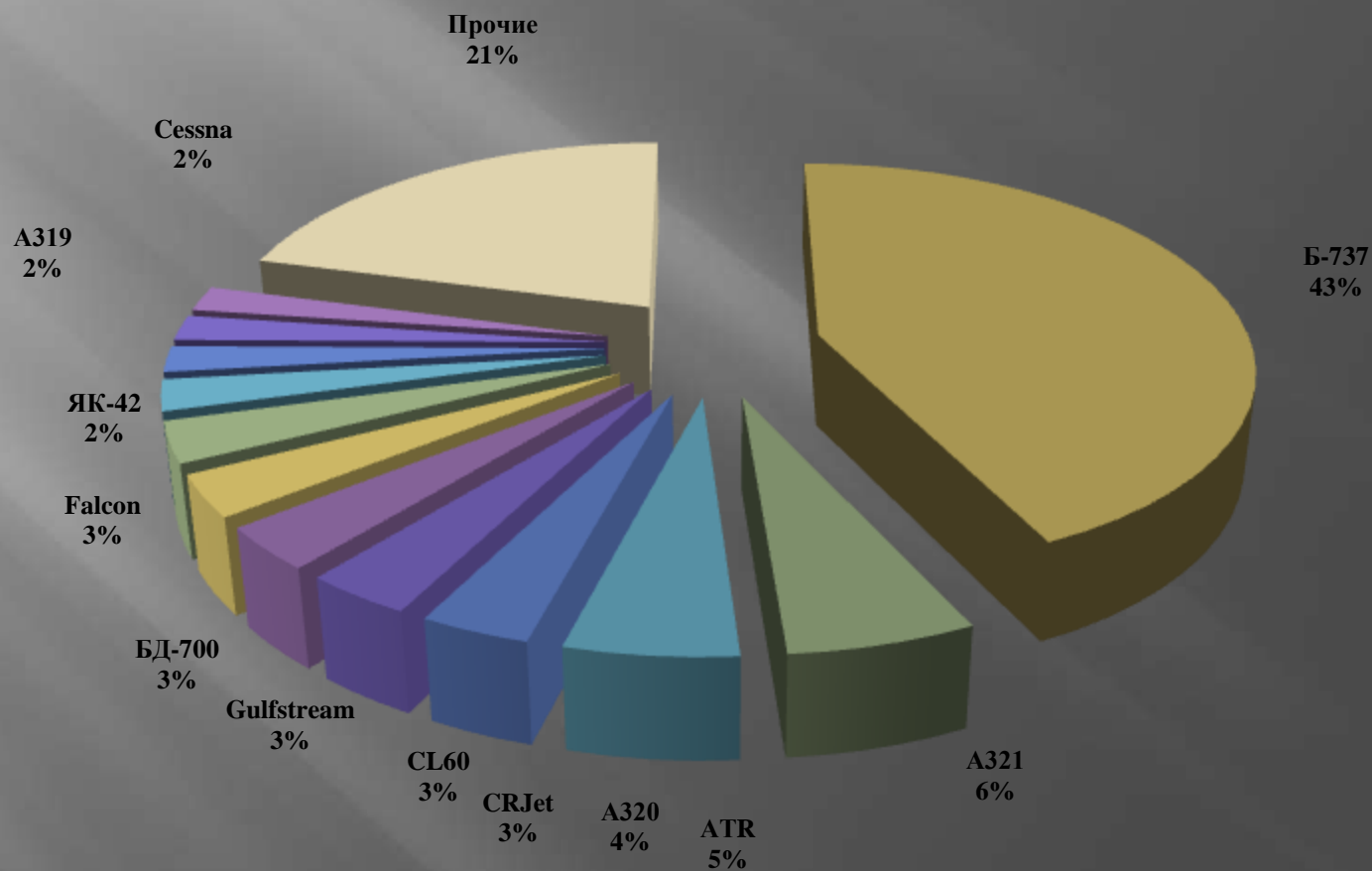
СХЕМА АЭРОДРОМА ВНУКОВО



Google earth

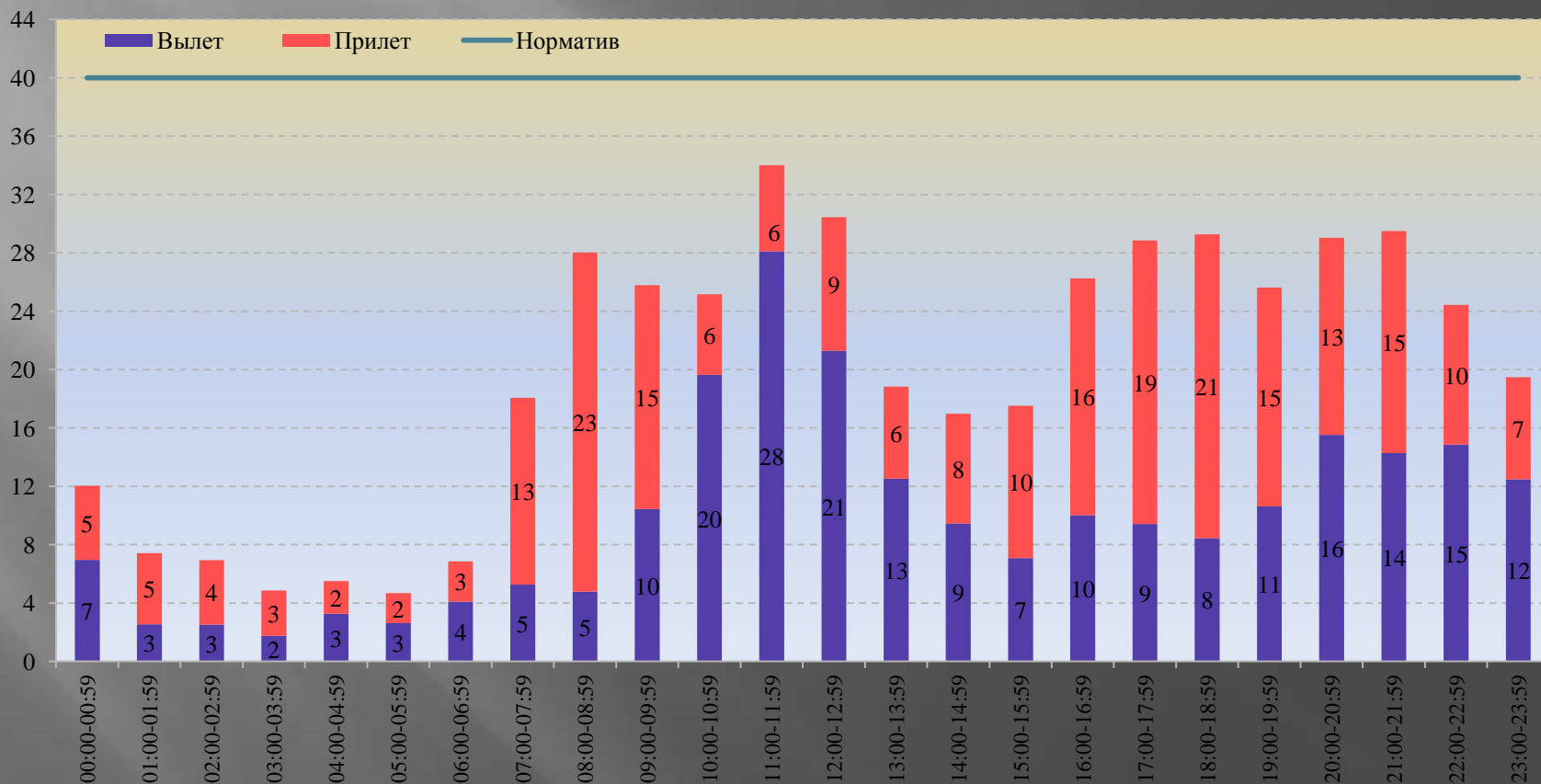
Image © 2015 DigitalGlobe

Структура самолетовылетов по типам ВС в 2014г.



Средняя интенсивность ВПО на ИВПП в летний период 2014 года

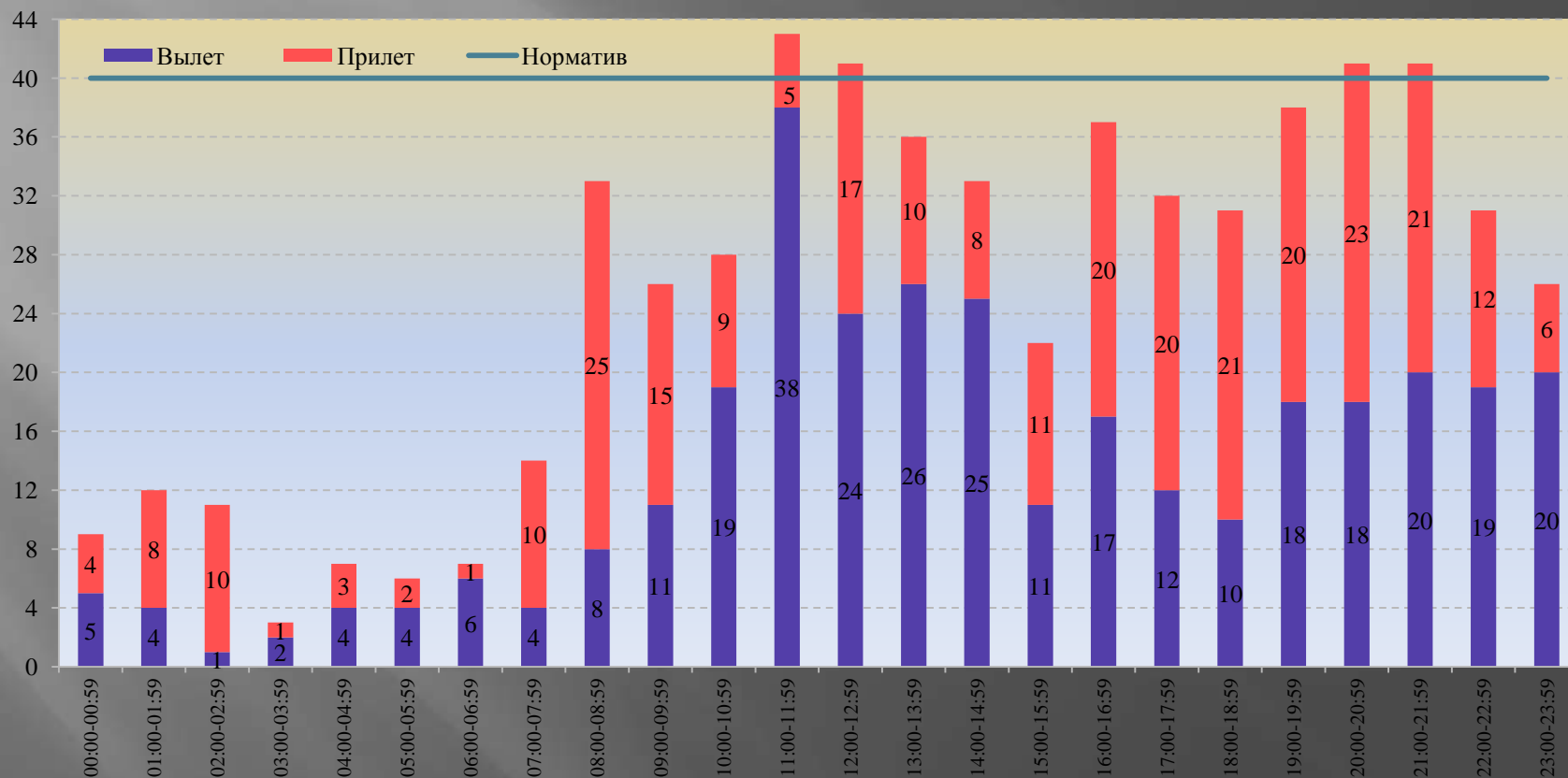
Средняя интенсивность взлетно-посадочных операций на ИВПП
в летний период 2014 года



Средняя интенсивность ВПО на ИВПП в зимний период 2014 года

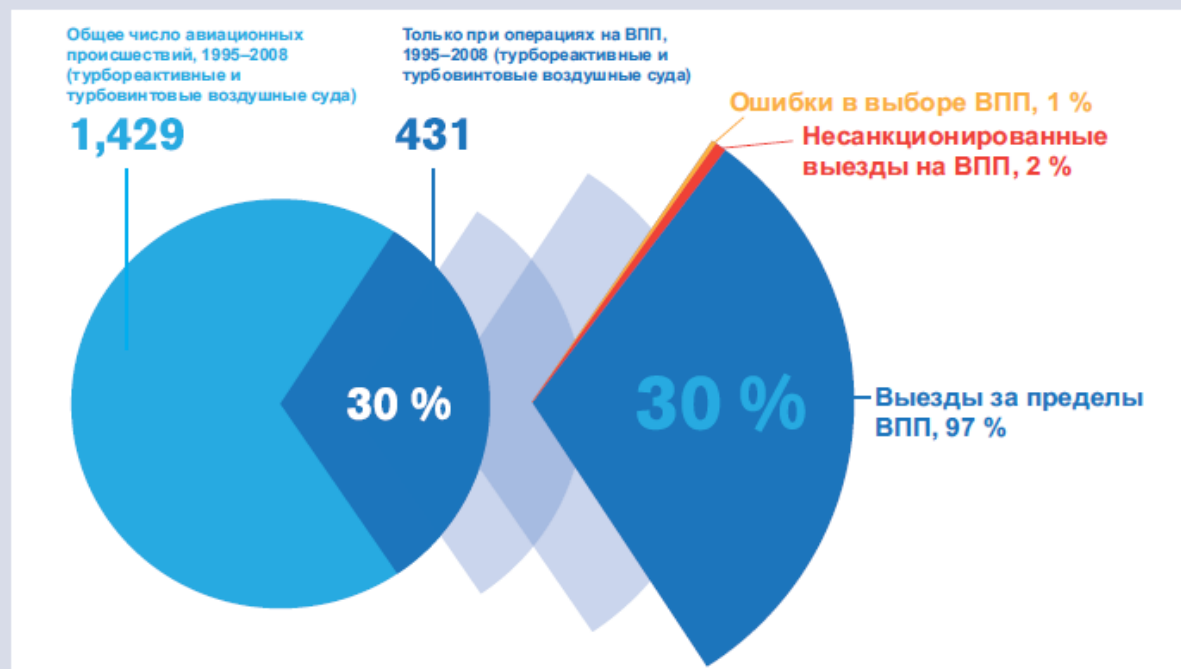


Распределение взлетно-посадочных операций на ИВПП по часам 30 апреля 2014 года



АВИАЦИОННЫЕ ПРОИСШЕСТВИЯ С КОММЕРЧЕСКИМИ ВОЗДУШНЫМИ СУДАМИ (ТУРБОРЕАКТИВНЫМИ И ТУРБОВИНТОВЫМИ), СВЯЗАННЫЕ С ОПЕРАЦИЯМИ НА ВПП, 1995–2008

В период между 1995 и 2008 годами ежегодно происходило в среднем 30 авиационных происшествий, связанных с выездами турбореактивных и турбовинтовых воздушных судов за пределы ВПП. При этом среднее общее количество происшествий с воздушными судами этой категории, вызванных несанкционированными выездами на ВПП и ошибками в выборе ВПП, равнялось одному в год.



Информация предоставлена Фондом безопасности полетов и Всемирной базой данных об авиационных происшествиях.

Поправка № 8

ИПП Москва (Внуково)

05 марта 2015 г.

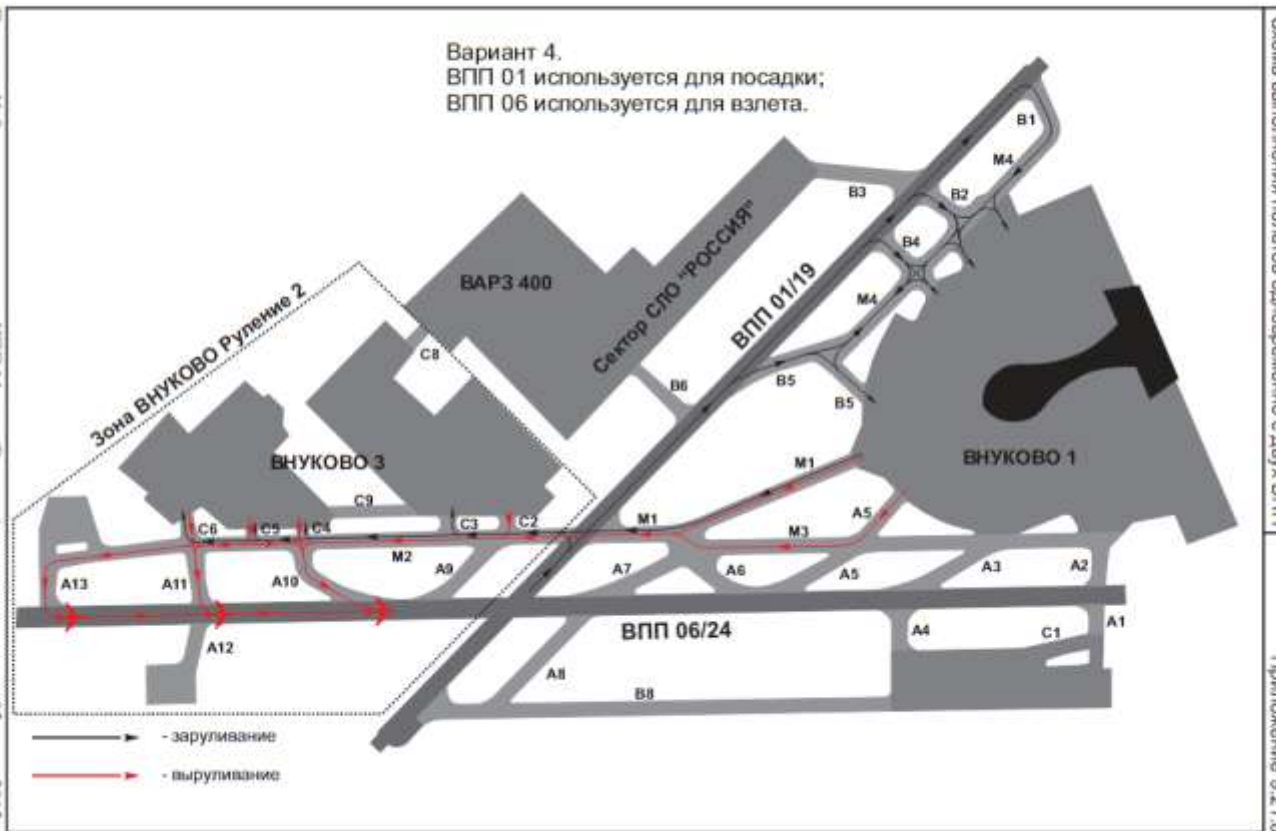
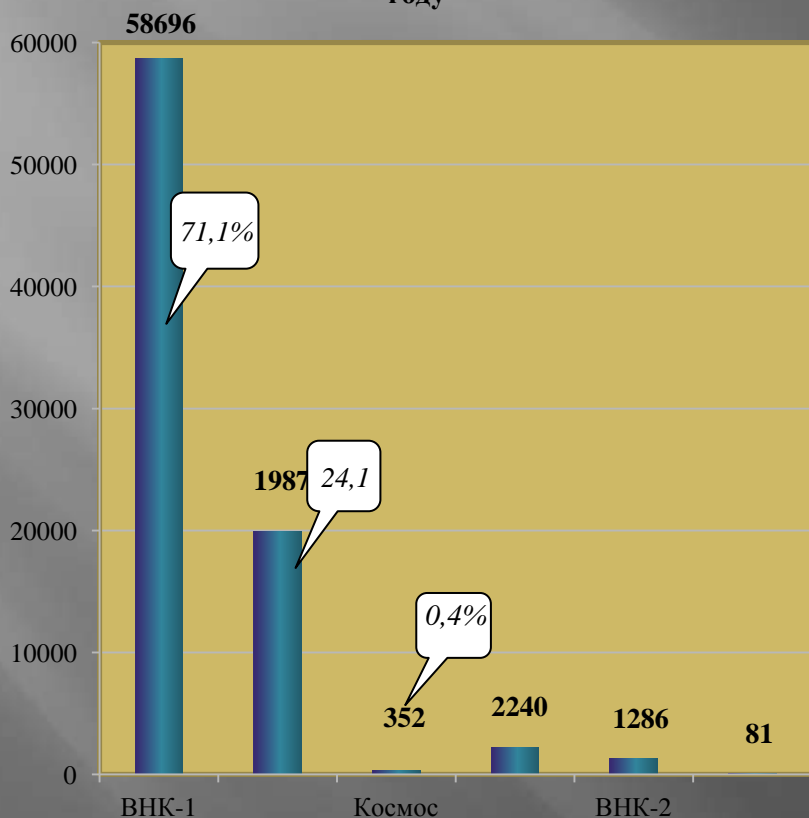


Схема выполнения полетов одновременно с двух ВПП

Приложение 9.2.1.8

Распределение самолетовылетов по терминалам Внуковского аэропортового комплекса:

Самолетовылеты по терминалам
Внуковского Аэропортового Комплекса в 2014
году



- Доля самолетовылетов с перрона Внуково-1 в 2014г. составила **71,1%** от общего количества вылетов с аэродрома Внуково, и в сравнении с 2013г. выросла на **0,01%**, при увеличении количества рейсов на **1%**.
-
- Доля самолетовылетов с перрона Внуково-ЦБА в 2014г. составила **24,1%** от общего количества вылетов с аэродрома Внуково, и в сравнении с 2013г. увеличилась на **0,3%**, при увеличении количества рейсов на **2%**.
-
-
- Доля самолетовылетов из Внуково-Космос в 2014г. составила **0,4%** от общего количества вылетов с аэродрома Внуково, и в сравнении с 2013г. увеличилась на **0,04%**, при увеличении количества рейсов на **12%**.
-
-
- Динамика роста количества рейсов по Внуково-1 и Внуково- Центр Бизнес-Авиации представлена на следующих диаграммах:

СПАСИБО ЗА ВНИМАНИЕ!

МОСКВА 2015 год